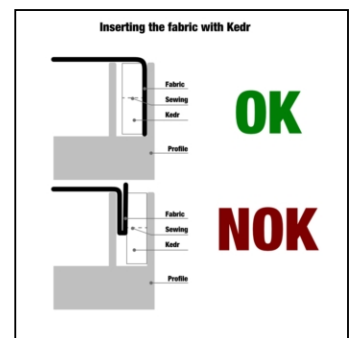
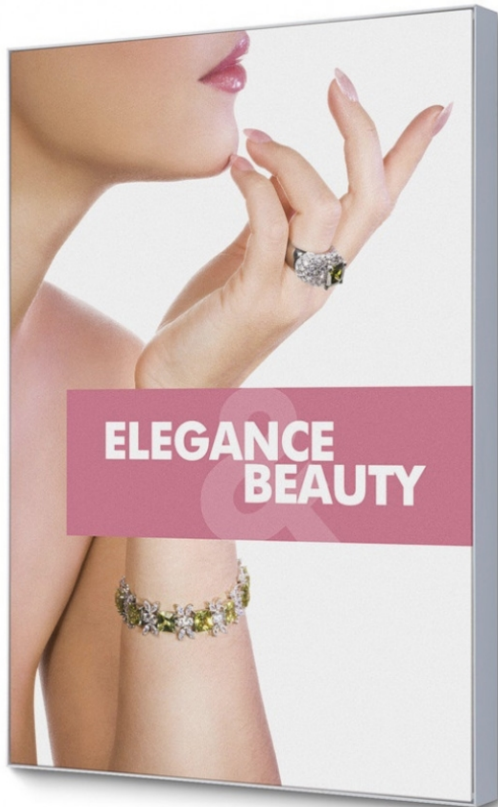


# PRODUKTBLATT

## Spannstoff-Rahmen Wand-Modell LED 200 x 100 cm

TFR75W200x100LED

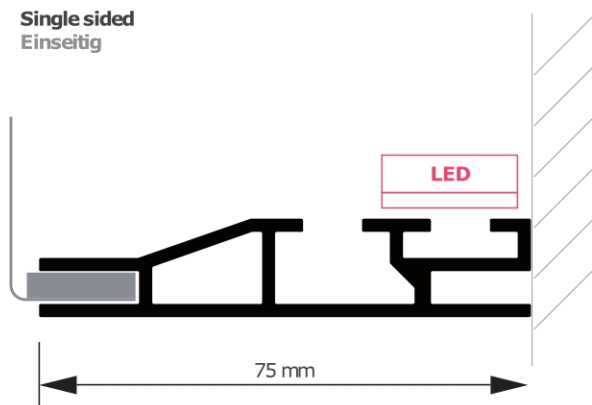
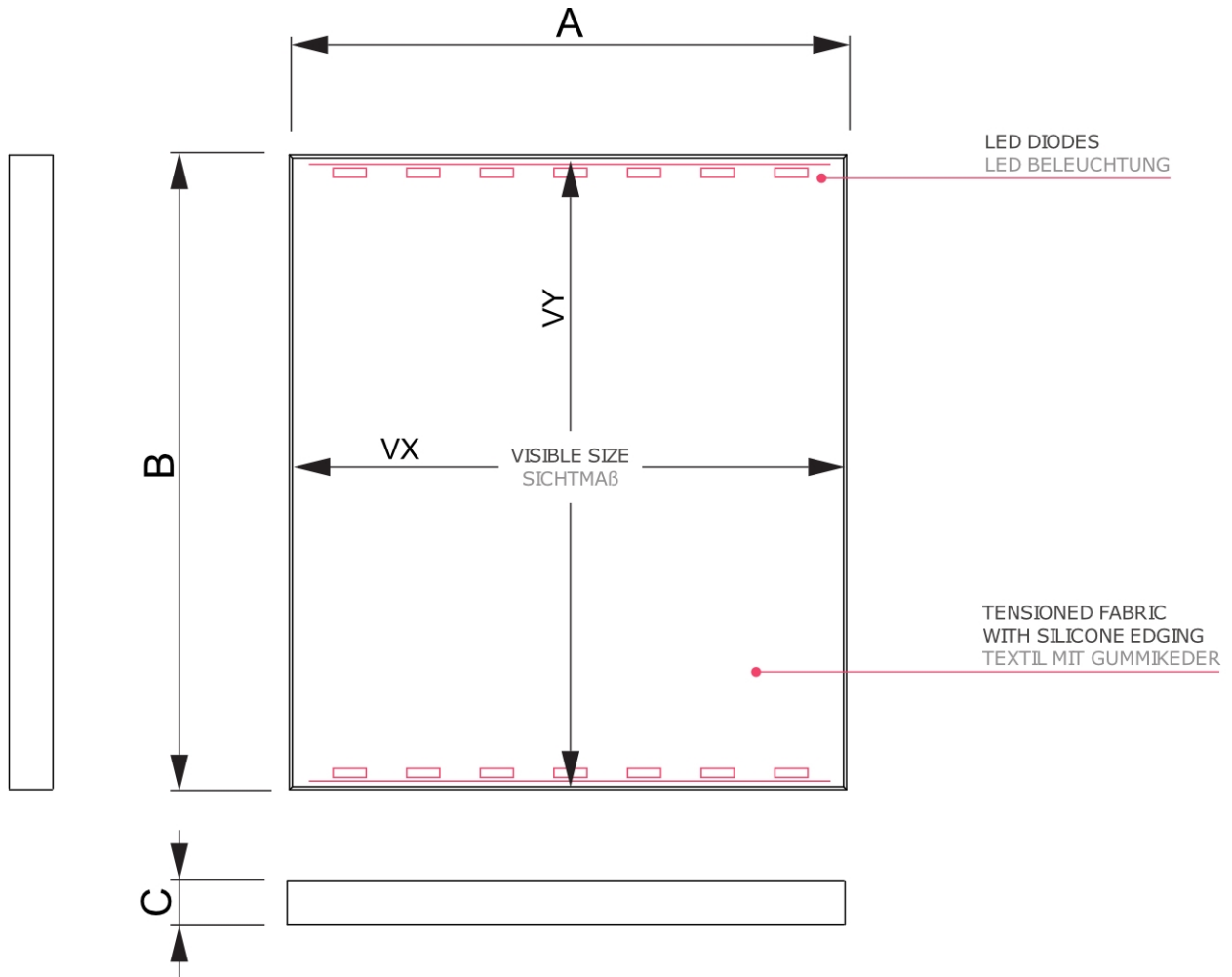


- Vormontierte LEDs an der Innenseite des 75 mm Aluminiumprofils
- Rahmenloses Design mit einfacher Befestigung des Prints (SEG)
- In jeder gewünschten Größe und RAL-Farbe auf Anfrage erhältlich

# PRODUKTBLATT

## Spannstoff-Rahmen Wand-Modell LED 200 x 100 cm

TFR75W200x100LED



# PRODUKTBLATT

## Spannstoff-Rahmen Wand-Modell LED 200 x 100 cm

TFR75W200x100LED

### BASISINFORMATIONEN

SKU	Sizes (mm) (A x B x C)	Format (mm)	Sichtbare Größe (mm) (VXxVY)	Lochabstand (mm) (XxY)
TFR75W200x100LED	2000 x 1000 x 75	2000 x 1000 mm	1993 x 993 mm	-

Ausrichtung	Weight (kg)
Senkrecht	9,10

### ELEKTRISCHE PARAMETER

Beleuchtung	Lichtfarbe (K)	Helligkeit (cd)	Lichtintensität (lx)	Leistung (W)
Ja	-	-	-	120 W

### MONITOR-SPEZIFIKATIONEN

Monitor-Typ	LCD-Größe	Bildseitenverhältnis	Auflösung (px)	Kontrast	Monitorabmessungen (mm) (BxHxT)
-	-	-	-	-	-

Reaktionszeit (ms)	Nit (nt)	Betriebszeit	Betriebssystem	Touchscreen	Touch-Folie
-	-	-	-	Nein	Nein

Leistung (W)
120 W

### VERPACKUNGSMITTEL

Verpackungseinheit 1 (mm)	Verpackungseinheit 2 (mm)	Verpackungseinheit 3 (mm)
2240 x 95 x 95	-	-

Palette Stückzahl	Palettengewicht (kg)	Palettenart
-	-	-

### MEHR INFORMATIONEN

Produktzertifizierung	EAN
Nein	8596052122965