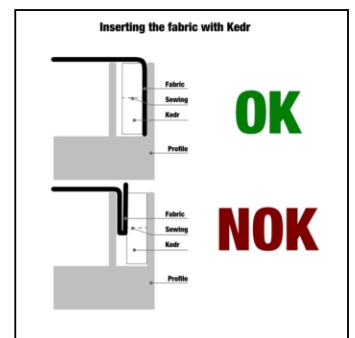
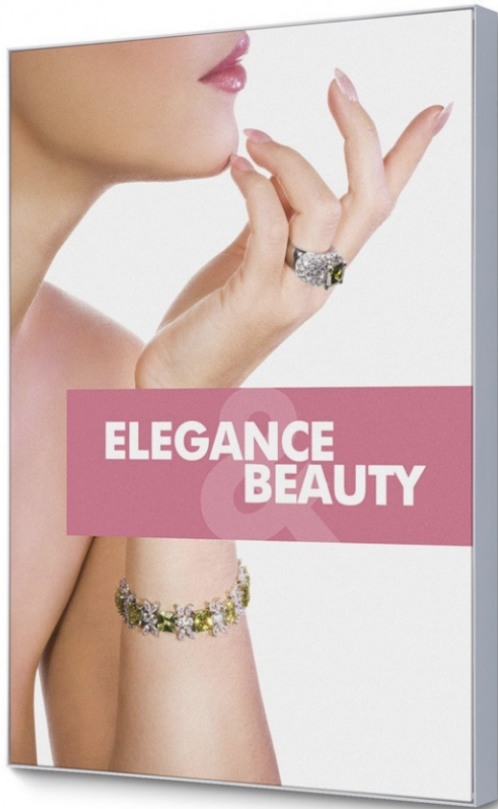


PRODUKTBLATT

Spannstoff-Rahmen Wand-Modell LED A0

TFR75WA0LED

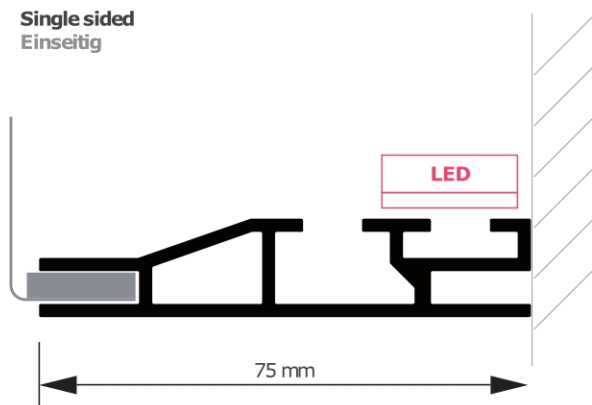
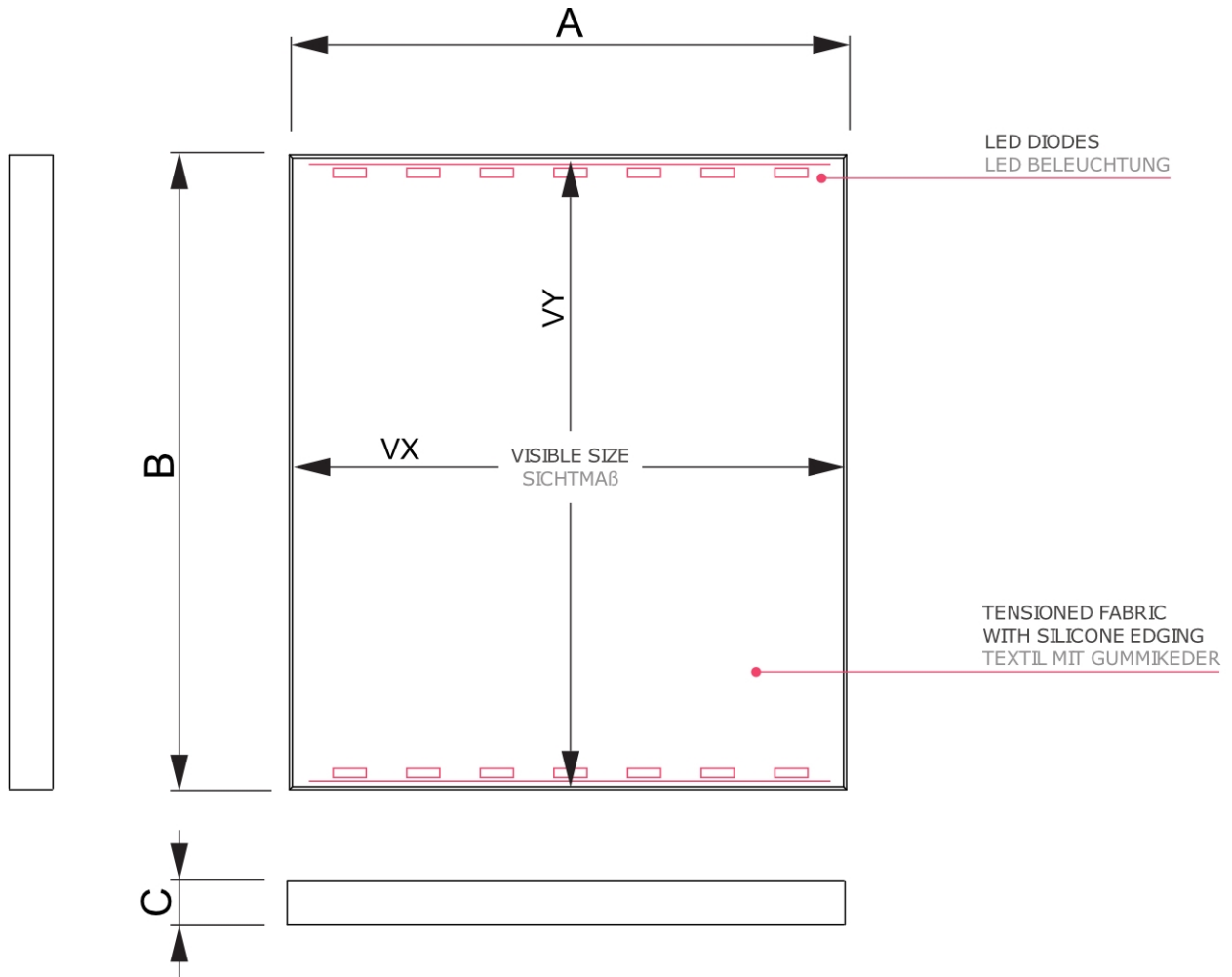


- Vormontierte LEDs an der Innenseite des 75 mm Aluminiumprofils
- Rahmenloses Design mit einfacher Befestigung des Prints (SEG)
- In jeder gewünschten Größe und RAL-Farbe auf Anfrage erhältlich

PRODUKTBLATT

Spannstoff-Rahmen Wand-Modell LED A0

TFR75WA0LED



PRODUKTBLATT

Spannstoff-Rahmen Wand-Modell LED A0

TFR75WA0LED

BASISINFORMATIONEN

SKU	Sizes (mm) (A x B x C)	Format (mm)	Sichtbare Größe (mm) (VXxVY)	Lochabstand (mm) (XxY)
TFR75WA0LED	841 x 1189 x 75	A0 (841 x 1189 mm)	834 x 1182 mm	-

Ausrichtung	Weight (kg)
Senkrecht	5,30

ELEKTRISCHE PARAMETER

Beleuchtung	Lichtfarbe (K)	Helligkeit (cd)	Lichtintensität (lx)	Leistung (W)
Ja	-	-	-	36 W

MONITOR-SPEZIFIKATIONEN

Monitor-Typ	LCD-Größe	Bildseitenverhältnis	Auflösung (px)	Kontrast	Monitorabmessungen (mm) (BxHxT)
-	-	-	-	-	-

Reaktionszeit (ms)	Nit (nt)	Betriebszeit	Betriebssystem	Touchscreen	Touch-Folie
-	-	-	-	Nein	Nein

Leistung (W)
36 W

VERPACKUNGSGINFORMATIONEN

Verpackungseinheit 1 (mm)	Verpackungseinheit 2 (mm)	Verpackungseinheit 3 (mm)
2300 x 95 x 95	-	-

Palette Stückzahl	Palettengewicht (kg)	Palettenart
-	-	-

MEHR INFORMATIONEN

Produktzertifizierung	EAN
Nein	8596052122972